

Itinéraire remarquable (patrimoine naturel et bâti exceptionnels) dans la vallée de la Risle classée Natura 2000.

Parcours nécessitant une bonne condition physique.

 En chemin

A > ÉGLISE SAINT AUBIN (visible aussi à l'intérieur par le biais d'une grille à l'entrée)

Eglise classée monument historique depuis 1955, elle présente un extérieur en damier de pierres et silex, avec des fenêtres des 15ème et 16ème siècle. Le chœur fut élevé en 1546. La voûte en bois a conservé des restes de son ancienne décoration sculptée et peinte. Il existe à l'intérieur de l'église les vestiges d'une litre seigneuriale (bande noire posée à l'intérieur d'une église pour honorer un défunt) visible sur les murs ouest et nord de la nef. Cette litre, décolorée à certains endroits, a sans doute été peinte à l'occasion du décès de Charles Le Loutrel, dernier seigneur de la paroisse.

B > CHÂTEAU DE SAINT AUBIN SUR RISLE (visible de l'extérieur)

Le nom du domaine de Saint Aubin apparaît au 12ème siècle pour la première fois dans une charte de Robert II de Beaumont, Comte de Leicester, dans la liste de ses propriétés anglo-normandes. En 1261, le château et les terres sont attribués par Saint Louis à l'abbaye de Saint Taurin. En 1514, Christophe le Loutrel, écuyer du roi, devient seigneur de Saint Aubin, titre accordé par Louis XII. Le château actuel fut construit au 17ème siècle, à l'emplacement de l'ancien en partie détruit. L'architecture est typique de cette époque avec soubassement en grès et silex, élévation en briques, fenêtres encastrées de chaînes de pierres taillées en bossage chanfreiné. Le domaine fut acquis au 18ème siècle par la famille La Boullaye de Thevrey qui agrandit le château, au 19ème siècle l'ensemble sera modifié dans le goût de l'époque et en 1951, le château fut acheté par le général Pujo, ancien Ministre de l'Air, cofondateur et PDG d'Air France qui lui donna sa configuration actuelle.



Rouge moulin

C > ÉGLISE SAINT OUVEN DU HAMEAU DE RUBREMONT

L'ancienne paroisse de Rubremont, rattachée en 1792, a un nom qui remonte antérieurement à celui de Bosc-Renoult (commune déléguée actuelle regroupant le hameau de Rubremont).

Elle est attestée sous la forme latinisée Rubramonte au 12ème siècle. En outre, ce genre de formation toponymique date de l'époque médiévale.

D > ROUGE MOULIN

À l'époque médiévale, la vallée de la Risle témoignait d'une forte activité « industrielle ». De nombreux moulins utilisaient les eaux de la Risle pour moudre le grain ou foulonner les draps. On peut encore apercevoir des vestiges de vannages et de canaux. Au lieu-dit Rouge-Moulin, reste tout de même la roue hydraulique en bois.

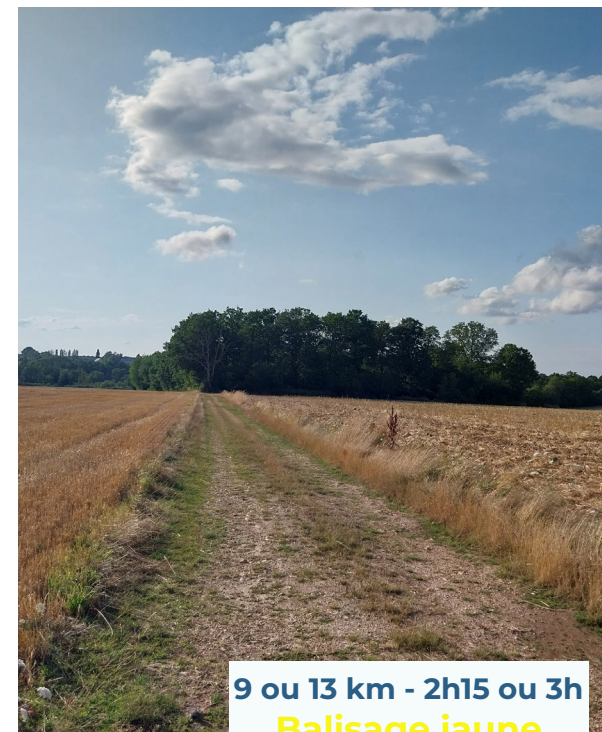
E > MOULIN DE SAINT AUBIN

Il aurait été construit vers l'an 1000 ; on en trouve mention aux archives d'Evreux précisant qu'il a brûlé en 1414, puis a été reconstruit en 1664. La maison du meunier semble dater de la même époque, tandis que la bergerie est datée de 1778. Ce moulin était destiné à moudre le blé, l'orge et d'autres graminées cultivées sur le plateau, il faisait parti du domaine.

Circuit

La Vallée de Saint Aubin

Ajou



En se baladant

9 ou 13 km - 2h15 ou 3h
Balisage jaune

Suggestions

Essayer un autre mode de mobilité pour découvrir notre région en empruntant la Risle à vélo. Itinéraire cyclable départemental jalonné sur voies partagées et voies communales.

+d'infos



Découvertes
& Randonnées

 OFFICE DE TOURISME
Bernay
Terres de Normandie

Itinéraire remarquable dans la vallée de la Risle classée site Natura 2000.
Parcours de 13 km nécessitant une bonne condition physique.
Départ/arrivée : Parking places autour de l'église de St Aubin sur Risle (commune déléguée d'Ajou)

- 1) Emprunter la rue parallèle au château de Saint Aubin (rue de l'église d'Ajou) jusqu'à la fourche

2) Prendre à gauche pour suivre la RD35 au niveau du bas-côté (prudence) sur 750 m. A la Pierre Barre, prendre le chemin à gauche sur 200 m puis obliquer à droite. Traverser une petite route et laisser le 1er chemin à droite. Après le bois, descendre à gauche. A la route suivre à droite. Au carrefour, tourner à gauche vers le Hameau de Rubremont en laissant un chemin à droite. Après une ancienne église (à gauche), 50 m avant le prochain croisement, prendre le 1er sentier à gauche qui débouche sur la route qui descend à la vallée de la Risle

3) A partir de ce point, continuer tout droit pour la variante courte et rejoindre directement le point 6 ou bien, pour la version longue, prendre ce même chemin sur 300 m puis tourner à droite et descendre un chemin de terre. A l'entrée du bois, bifurquer à droite et descendre dans la vallée. Rejoindre cette petite route tout droit pour rejoindre Rouge Moulin. Franchir la Risle

4) Au bout de la route, prendre à gauche le GR224 et suivre la vallée. A 750 m monter en sous-bois un sentier qui débouche sur une route. Tourner à droite et aussitôt à gauche avant le Mesnil. A la Fatinière, descendre à gauche et longer le bois à droite sur 750 m

5) Quitter le chemin goudronné et monter un sentier qui coupe le virage. Continuer sur la route jusqu'à la Hungerie. Après 500 m descendre à gauche pour gagner le village de Champignolles. A l'église, quitter la route pour monter un sentier longeant le mur et du cimetière. Monter dans un bois. A la route, tourner à gauche, passer devant l'entrée du Manoir du Manet. Descendre le sentier vers la vallée de la Risle. Continuer jusqu'à franchir la Risle et passer devant le Moulin de Saint Aubin. Remonter la route goudronnée à gauche pour rejoindre l'église et le parking

