

Itinéraire facile sur 80% de chemins verts et forestiers pour les amoureux de la randonnée nature.

Départ parking face à la mairie.
- Point d'eau au cimetière.

En chemin

A > ÉGLISE SAINT VICTOR

Du 16^e siècle (grandes baies), elle a été remaniée à la fin du 19^e siècle lors de l'allongement de la nef. Les fenêtres ont été percées au 18^e siècle.

If « dodu » de Saint-Victor : if millénaire de 11 mètres de circonférence, classé « arbre remarquable ». L'if étant assimilé à un symbole d'immortalité on le trouve beaucoup dans les cimetières, il produit une baie « l'arille » dont la graine est particulièrement toxique pour les animaux. Si on a la patience d'égrainer correctement les baies, la chair peut produire une délicieuse confiture.

B > Ancien pigeonnier réhabilité en hébergement dépendant d'un ensemble de ferme normande du 19^e siècle (Chemin de la cour Neuville).

C > ÉGLISE NOTRE DAME DE NEUVILLE SUR AUTHOU

Bâtie dans la seconde moitié du 12^e siècle, elle n'a conservé de cette époque que l'arc de triomphe, le portail, une petite fenêtre cintrée au nord de la nef et les deux baies jumelles du chevet. Le portail occidental montre encore ses voussures en plein cintre et ses quatre colonnes aux chapiteaux ornés de feuilles enroulées en volutes.



Lavoir

C > MAISON DE CHARITÉ, MARE ET LAVOIR

Les charitons apparaissent en période de grandes pestes lorsque les populations abandonnent les cadavres, leur rôle étant de les enterrer décemment. Les charités existaient pratiquement dans toutes les paroisses de l'Eure. Une paroisse pouvait compter plusieurs confréries. Chaque charité se plaçait sous la protection d'un saint patron (ou de plusieurs), qui pouvait être le patron de la paroisse ou un autre saint. Elles étaient souvent organisées sur le même modèle : un petit nombre de frères, souvent douze, composait la confrérie dirigée par un prévôt. Le curé de la paroisse faisait, de droit, partie de la charité. Pour être frère, il fallait être catholique pratiquant, avoir de bonnes mœurs et travailler pour ne pas être à la charge de la confrérie.

Au 19^e siècle, avec l'amélioration de conditions d'hygiène, les lavoirs se développent dans les communes en bord de rivière ou sur les mares communales. Ils deviennent le lieu où se retrouvent les lavandières.

D > CHÂTEAU MONT CRIQUET (500 M DU PARKING)

Cette gentilhommière en moellons et encadrements de briques a été construite au 18^e siècle. Celle-ci a été remaniée dans la 2^e moitié du 19^e siècle avec l'ajout des 2 grands pavillons latéraux et la lucarne centrale. Le fief du manoir appartenait au 18^e siècle à Jean Charles Le Maréchal.

Circuit

La Grande Boissière

Saint-Victor-d'Épine



Église de Neuville/Authou

10km - 2h30
Balisage jaune

Découvertes
& Randonnées

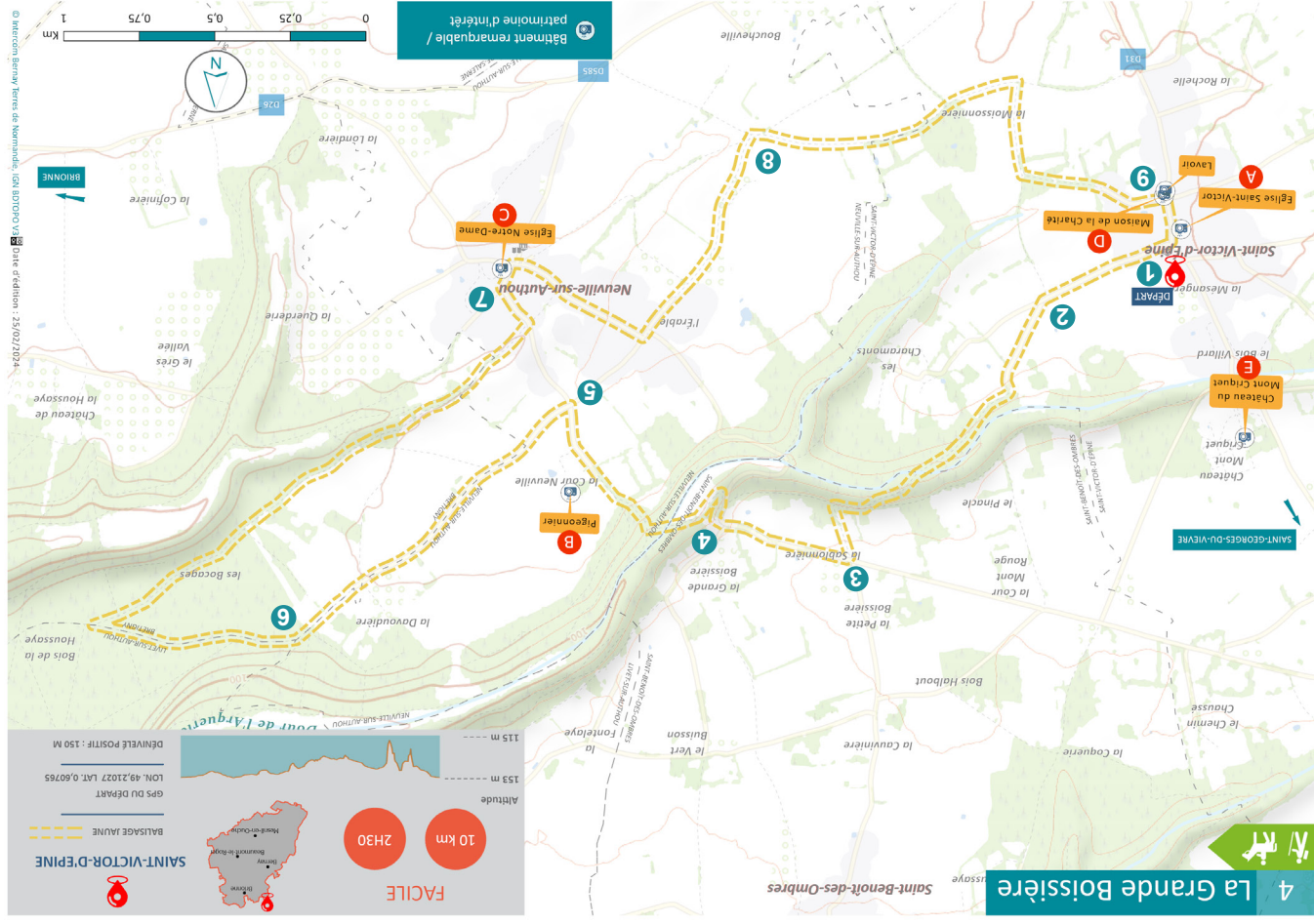
Suggestions

Envie d'une promenade à cheval ? Le centre équestre « Les chevaux de Saint Victor » vous accueille et vous propose plusieurs balades accompagnées selon vos envies

+d'infos



OFFICE DE TOURISME
Bernay
Terres de Normandie



Attention par temps de fortes pluies certains tronçons sont inaccessibles
Départ/Arrivée : Parking de la mairie de Saint Victor d'Épine

- 1) A la mairie de St Victor prendre la 1ère route à gauche direction « Les Charamonts » et poursuivre tout droit.
- 2) A la fourche, prendre à gauche le chemin qui descend vers la forêt et continuer tout droit dans la forêt sur 650 m.
- 3) En haut de la forêt, à la croisée des chemins, prendre celui de droite. Après 100 m tourner à gauche et poursuivre sur 200 m pour tourner à droite à la route. Continuer tout droit sur 450 m jusqu'à la fourche. Descendre le chemin légèrement à droite.
- 4) Dans la descente, prendre le chemin de droite en contre bas. Poursuivre le chemin en épingle. A la croisée des chemins continuer sur le chemin à droite puis laisser un autre chemin sur la droite pour continuer tout droit. Laisser un chemin sur la gauche et poursuivre le chemin qui devient goudronné jusqu'à la route.

- 5) Au croisement, tourner à gauche et continuer toujours tout droit jusqu'à la ferme. A la ferme, la route devient un sentier Poursuivre en longeant la ferme jusqu'à la forêt.
- 6) Emprunter le 1er chemin à droite. Parcourir environ 700 m et à la croisée de plusieurs chemins virer en épingle sur celui tout à droite. Continuer jusqu'à la prochaine route et l'emprunter à gauche (rue Caillou).
- 7) Au bout de cette rue, tourner à droite pour emprunter la rue de l'église. Au bout de cette rue prendre à droite la rue du village
- 8) Poursuivre à travers champs et le long de quelques haies (château d'eau au loin sur la gauche).
- 9) A la Maison de Charité, tourner à droite pour rejoindre la mairie et le point de départ.